

Referenzanlage

Ersatz einer bestehenden Erdsondenwärmepumpe



Die bestehende Wärmepumpe

Ausgangslage:

Die bestehende Wärmepumpe war nach über 25 Betriebsjahren am Ende ihrer Lebensdauer und mechanisch defekt. Eine Reparatur war aufgrund des nicht mehr zugelassenen Kältemittels nicht oder nur mit grossem Aufwand möglich.

Aus diesem Grund hat sich der Kunde dafür entschieden die Anlage komplett zu ersetzen und eine tragfähige Lösung für die nächsten 25 Jahre zu erreichen.



Neue Viessmann- Wärmepumpe

Die Lösung von WPC:

Die bestehende Erdsondenanlage war für heutige Verhältnisse zu knapp bemessen, was bei der neuen Lösung ein angepasstes Konzept erforderte.

Wir haben uns für ein Konzept entschieden, bei dem das Brauchwarmwasser über einen autonomen Wärmepumpenboiler erzeugt wird.

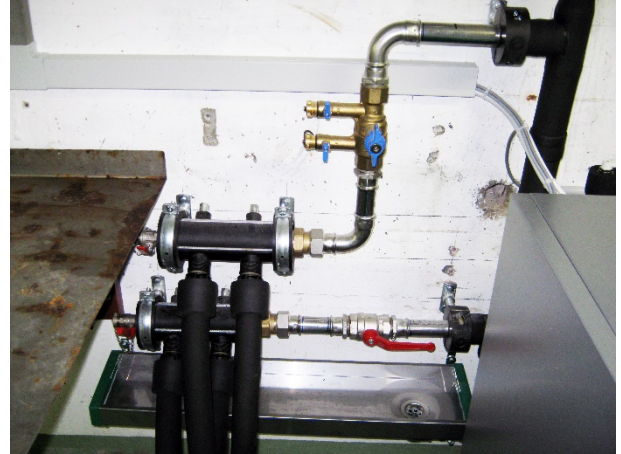
Damit kann die knapp dimensionierte Erdsonde entlastet und deren Funktionsfähigkeit erhalten werden.

Zusätzlich wird die Erdsonde temperaturmässig überwacht und die Wärmepumpe bei allfälliger Unterschreitung der gesetzten Minimaltemperatur abgeschaltet.

In dem Fall übernimmt ein Notheizkonzept die Beheizung des Gebäudes.



Der alte Erdsondenverteiler



neuer Erdsondenverteiler



Boiler- Wärmepumpe



fest installierte Füllstation